

MPS No.4000クリアー

高硬度・高透過性・高撥水 待望の1液1コート

無機ガラス系のハードコート



- 非常に高硬度で(鉛筆硬度8H)割れが生じにくいです。
- 優れた耐擦傷性・耐薬品性により素材を保護します。
- 環境負荷のほとんどない、強く優しい塗料です。

超撥水・超離形



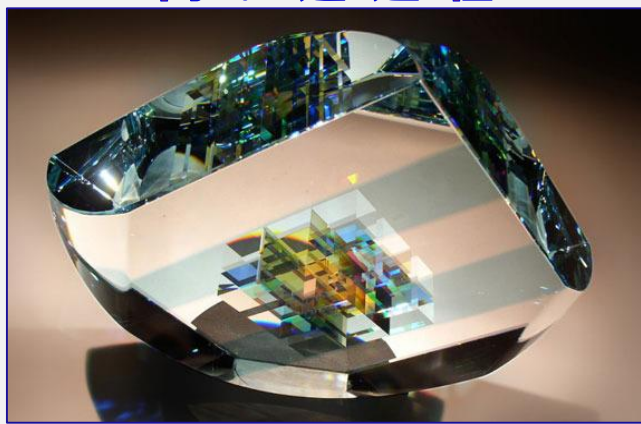
- 水や油を良くはじき、高い防汚効果を発揮します。
- 付着物の除去が容易になり、清掃負担の軽減につながります。

簡単な1液1コートタイプ



- 多くの素材によく密着し、下塗り剤が必要ありません。
- 常温で硬化しますので手軽に塗装できます。
- 臭気が少なく、様々な環境で優れた作業性を発揮します。
- 薄膜可能な1液1コート塗装により㎡当たりの単価が低く、コスト削減にも効果的です。

高い透過性

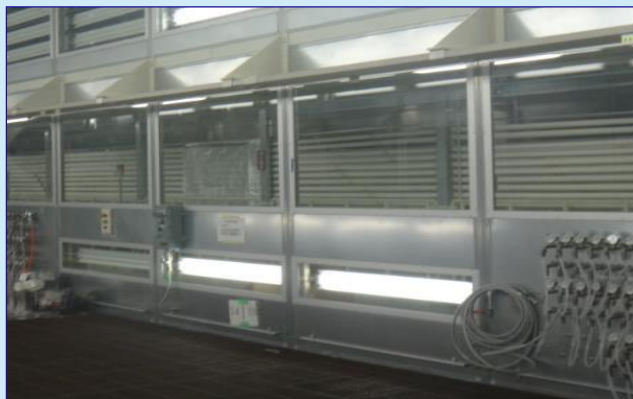


- 透過性が非常に高く、被塗物の意匠を損ないません。
- 塗膜を通しての視認性が良く、各種点検窓などによる内部設備管理や安全性確保に役立ちます。

- 適応素材：各種金属、ガラス・プラスチック、旧塗膜他
- 塗装方法：スプレー・刷毛・ローラー・マイクロファイバークロスなど
- 標準膜厚：3~10μm
- 標準塗装量：20g/㎡
- 理論塗付面積：50㎡/Kg
- 乾燥時間(20℃)：指触乾燥30分 - 硬化乾燥24時間 - 完全硬化3日

MPS No.4000クリアー

効果が期待される用途



透過性を損なわないため、切削ブースや塗装ブースの点検窓保護に最適です



キッチンまわりや、洗面台の拭き掃除をしやすく



撥水ホイールコーティングとして



モバイル機器や腕時計のディスプレイ保護に



美豊商事株式会社

本社 〒104-0028

東京都中央区八重洲2-11-6 八重洲KNビル4F

TEL : 03-6225-5122 FAX : 03-6225-5123

<http://www.miho-shoji.co.jp/>



ホームページはこちらから

東北営業所：岩手県胆沢郡金ヶ崎町西根森山4-18

TEL:0197-44-2917 FAX:0197-44-2919

関東第1営業所：東京都中央区八重洲2-11-6 八重洲KNビル4F

TEL: 03-6225-5122 FAX: 03-6225-5123

関東第2営業所：神奈川県横須賀市浦郷町5-3737

TEL:046-867-5881 FAX:046-867-5883

東海中央営業所：静岡県御殿場市大坂83

TEL:0550-87-0260 FAX:0550-87-2276